

ОПИСАНИЕ МЕСТОПОЛОЖЕНИЯ ГРАНИЦ

Публичный сервитут КТП № 404 -100 кВА от ВЛ-1005, КТП403-250КВТ от ВЛ-1005, КТП –100 кВА; № 433 от ВЛ 10 кВ № 1005, КТП401-100КВТ от ВЛ-1005, КТП435-160КВТ от ВЛ-1005, КТП437-160КВТ от ВЛ-1005, Комплект оборудования ТП 10 кВ; 2КТПНТ1600/10/0,4 кВ; дисп. № 250 «Ростовский кемпинг», КТП419-250КВТ от ВЛ-1005, КТП405-160КВТ от ВЛ-1005

(наименование объекта, местоположение границ которого описано (далее - объект))

Раздел 1

Сведения об объекте

№ п/п	Характеристики объекта	Описание характеристик
1	2	3
1.	Местоположение объекта	КТП № 404 -100 кВА от ВЛ-1005, КТП403-250КВТ от ВЛ-1005, КТП401-100КВТ от ВЛ-1005, КТП435-160КВТ от ВЛ-1005, КТП437-160КВТ от ВЛ-1005, Комплект оборудования ТП 10 кВ; 2КТПНТ1600/10/0,4 кВ; дисп. № 250 «Ростовский кемпинг», КТП419-250КВТ от ВЛ-1005, КТП405-160КВТ от ВЛ-1005, Ростовская область, район Аксайский, станция Грушевская; КТП –100 кВА; № 433 от ВЛ 10 кВ № 1005, Ростовская область, район Аксайский.
2.	Площадь объекта +/- величина погрешности определения площади (Р +/- Дельта Р)	4283 +/- 23 м ²
3.	Иные характеристики объекта	Публичный сервитут. В целях размещения объекта электросетевого хозяйства, его неотъемлемых технологических частей - КТП № 404 - 100 кВА от ВЛ-1005, КТП403-250КВТ от ВЛ-1005, КТП –100 кВА; № 433 от ВЛ 10 кВ № 1005, КТП401-100КВТ от ВЛ-1005, КТП435-160КВТ от ВЛ-1005, КТП437-160КВТ от ВЛ-1005, Комплект оборудования ТП 10 кВ; 2КТПНТ1600/10/0,4 кВ; дисп. № 250 «Ростовский кемпинг», КТП419-250КВТ от ВЛ-1005, КТП405-160КВТ от ВЛ-1005. Срок публичного сервитута 49 лет. Владелец публичного сервитута публичное акционерное общество «Россети Юг» ИНН 6164266561, ОГРН1076164009096, почтовый адрес: 344002, г.Ростов-на-Дону, ул.Большая Садовая, д.49, адрес электронной почты office@rosseti-yug.ru

Раздел 2

Сведения о местоположении границ объекта

1. Система координат МСК-61, зона 2

2. Сведения о характерных точках границ объекта

Обозначение характерных точек границ	Координаты, м		Метод определения координат характерной точки	Средняя квадратическая погрешность положения характерной точки (Mt), м	Описание обозначения точки на местности (при наличии)
	X	Y			
1	2	3	4	5	6
1	445261.04	2222511.60	Метод спутниковых геодезических измерений	0.1	-
2	445255.85	2222490.17	Метод спутниковых геодезических измерений	0.1	-
3	445277.26	2222484.98	Метод спутниковых геодезических измерений	0.1	-
4	445282.45	2222506.41	Метод спутниковых геодезических измерений	0.1	-
1	445261.04	2222511.60	Метод спутниковых геодезических измерений	0.1	-
5	445424.36	2222551.22	Метод спутниковых геодезических измерений	0.1	-
6	445418.82	2222530.56	Метод спутниковых геодезических измерений	0.1	-
7	445398.02	2222536.14	Метод спутниковых геодезических измерений	0.1	-
8	445403.57	2222556.80	Метод спутниковых геодезических измерений	0.1	-
5	445424.36	2222551.22	Метод спутниковых геодезических измерений	0.1	-
9	445575.88	2223318.75	Метод спутниковых геодезических измерений	0.1	-

2. Сведения о характерных точках границ объекта					
Обозначение характерных точек границ	Координаты, м		Метод определения координат характерной точки	Средняя квадратическая погрешность положения характерной точки (Mt), м	Описание обозначения точки на местности (при наличии)
	X	Y			
1	2	3	4	5	6
10	445572.12	2223297.50	Метод спутниковых геодезических измерений (определений)	0.1	-
11	445550.80	2223301.27	Метод спутниковых геодезических измерений (определений)	0.1	-
12	445554.56	2223322.52	Метод спутниковых геодезических измерений (определений)	0.1	-
9	445575.88	2223318.75	Метод спутниковых геодезических измерений (определений)	0.1	-
13	445593.57	2223048.37	Метод спутниковых геодезических измерений (определений)	0.1	-
14	445587.91	2223027.64	Метод спутниковых геодезических измерений (определений)	0.1	-
15	445567.17	2223033.29	Метод спутниковых геодезических измерений (определений)	0.1	-
16	445572.83	2223054.03	Метод спутниковых геодезических измерений (определений)	0.1	-
13	445593.57	2223048.37	Метод спутниковых геодезических измерений (определений)	0.1	-
17	445621.08	2222435.52	Метод спутниковых геодезических измерений (определений)	0.1	-
18	445603.80	2222419.34	Метод спутниковых геодезических измерений (определений)	0.1	-
19	445588.78	2222435.38	Метод спутниковых геодезических измерений (определений)	0.1	-
20	445606.06	2222451.56	Метод спутниковых геодезических измерений (определений)	0.1	-

2. Сведения о характерных точках границ объекта					
Обозначение характерных точек границ	Координаты, м		Метод определения координат характерной точки	Средняя квадратическая погрешность положения характерной точки (Mt), м	Описание обозначения точки на местности (при наличии)
	X	Y			
1	2	3	4	5	6
17	445621.08	2222435.52	Метод спутниковых геодезических измерений (определений)	0.1	-
21	445952.74	2222870.56	Метод спутниковых геодезических измерений (определений)	0.1	-
22	445931.81	2222863.57	Метод спутниковых геодезических измерений (определений)	0.1	-
23	445924.64	2222885.05	Метод спутниковых геодезических измерений (определений)	0.1	-
24	445945.57	2222892.03	Метод спутниковых геодезических измерений (определений)	0.1	-
21	445952.74	2222870.56	Метод спутниковых геодезических измерений (определений)	0.1	-
25	446088.51	2223119.18	Метод спутниковых геодезических измерений (определений)	0.1	-
26	446070.91	2223106.75	Метод спутниковых геодезических измерений (определений)	0.1	-
27	446058.27	2223124.64	Метод спутниковых геодезических измерений (определений)	0.1	-
28	446075.88	2223137.07	Метод спутниковых геодезических измерений (определений)	0.1	-
25	446088.51	2223119.18	Метод спутниковых геодезических измерений (определений)	0.1	-
29	446228.71	2223460.35	Метод спутниковых геодезических измерений (определений)	0.1	-
30	446210.44	2223449.11	Метод спутниковых геодезических измерений (определений)	0.1	-

2. Сведения о характерных точках границ объекта					
Обозначение характерных точек границ	Координаты, м		Метод определения координат характерной точки	Средняя квадратическая погрешность положения характерной точки (Mt), м	Описание обозначения точки на местности (при наличии)
	X	Y			
1	2	3	4	5	6
31	446199.39	2223467.06	Метод спутниковых геодезических измерений (определений)	0.1	-
32	446217.65	2223478.31	Метод спутниковых геодезических измерений (определений)	0.1	-
29	446228.71	2223460.35	Метод спутниковых геодезических измерений (определений)	0.1	-
33	446350.25	2223743.04	Метод спутниковых геодезических измерений (определений)	0.1	-
34	446329.10	2223739.81	Метод спутниковых геодезических измерений (определений)	0.1	-
35	446325.83	2223761.23	Метод спутниковых геодезических измерений (определений)	0.1	-
36	446346.98	2223764.46	Метод спутниковых геодезических измерений (определений)	0.1	-
33	446350.25	2223743.04	Метод спутниковых геодезических измерений (определений)	0.1	-
3. Сведения о характерных точках части (частей) границы объекта					
Обозначение характерных точек части границы	Координаты, м		Метод определения координат характерной точки	Средняя квадратическая погрешность положения характерной точки (Mt), м	Описание обозначения точки на местности (при наличии)
	X	Y			
1	2	3	4	5	6
-	-	-	-	-	-

Раздел 3

Сведения о местоположении измененных (уточненных) границ объекта

1. Система координат -

2. Сведения о характерных точках границ объекта

Обозначение характерных точек границ	Существующие координаты, м		Измененные (уточненные) координаты, м		Метод определения координат характерной точки	Средняя квадратическая погрешность положения характерной точки (M _t), м	Описание обозначения точки на местности (при наличии)
	X	Y	X	Y			
1	2	3	4	5	6	7	8
-	-	-	-	-	-	-	

3. Сведения о характерных точках части (частей) границы объекта

Обозначение характерных точек части границы	Существующие координаты, м		Измененные (уточненные) координаты, м		Метод определения координат характерной точки	Средняя квадратическая погрешность положения характерной точки (M _t), м	Описание обозначения точки на местности (при наличии)
	X	Y	X	Y			
1	2	3	4	5	6	7	8
-	-	-	-	-	-	-	

Схема расположения границ публичного сервитута



Масштаб 1:8000

Условные обозначения

- - Характерная точка границы, сведения о которой позволяют однозначно определить ее положение на местности
- 1 - Обозначение новой характерной точки
- (red line) - Граница публичного сервитута
- :2 - Кадастровый номер земельного участка
- (black line) - Существующая часть границы, имеющиеся в ЕГРН сведения о которой достаточны для определения ее местоположения
- (cyan line) - Граница объекта капитального строительства
- (green line) - Граница муниципального образования
- - - (orange dashed line) - Граница зоны с особыми условиями
- (blue line) - Граница кадастрового квартала
- 61:02:0030105 - Номер кадастрового квартала

Схема расположения границ публичного сервитута

Выносной лист 1



Масштаб 1:1500

Условные обозначения

- - Характерная точка границы, сведения о которой позволяют однозначно определить ее положение на местности
- 1 - Обозначение новой характерной точки
- (red line) - Граница публичного сервитута
- :2 - Кадастровый номер земельного участка
- (black line) - Существующая часть границы, имеющиеся в ЕГРН сведения о которой достаточны для определения ее местоположения
- (cyan line) - Граница объекта капитального строительства
- - - (orange dashed line) - Граница зоны с особыми условиями
- (blue line) - Граница кадастрового квартала
- 61:02:0030105 - Номер кадастрового квартала

Схема расположения границ публичного сервитута

Выносной лист 2



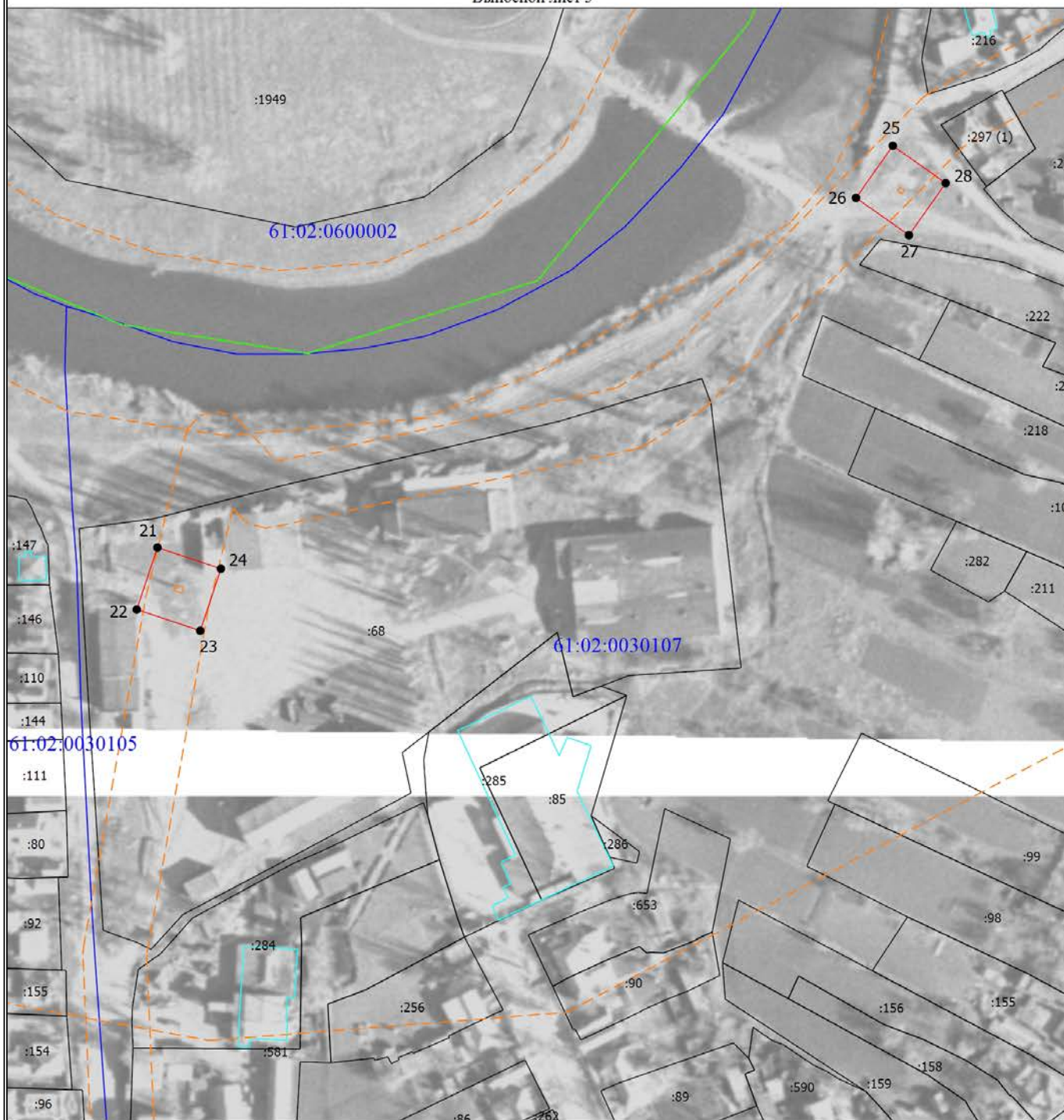
Масштаб 1:1500

Условные обозначения

- - Характерная точка границы, сведения о которой позволяют однозначно определить ее положение на местности
- 1 - Обозначение новой характерной точки
- (red) - Граница публичного сервитута
- :2 - Кадастровый номер земельного участка
- (black) - Существующая часть границы, имеющиеся в ЕГРН сведения о которой достаточны для определения ее местоположения
- (cyan) - Граница объекта капитального строительства
- - - (orange) - Граница зоны с особыми условиями
- (blue) - Граница кадастрового квартала
- 61:02:0600002 - Номер кадастрового квартала

Схема расположения границ публичного сервитута

Выносной лист 3



Масштаб 1:2000

Условные обозначения

- - Характерная точка границы, сведения о которой позволяют однозначно определить ее положение на местности
- 1 - Обозначение новой характерной точки
- (red line) - Граница публичного сервитута
- :2 - Кадастровый номер земельного участка
- (black line) - Существующая часть границы, имеющиеся в ЕГРН сведения о которой достаточны для определения ее местоположения
- (cyan line) - Граница объекта капитального строительства
- (green line) - Граница муниципального образования
- - - (orange dashed line) - Граница зоны с особыми условиями
- (blue line) - Граница кадастрового квартала
- 61:02:0030105 - Номер кадастрового квартала

Схема расположения границ публичного сервитута



Масштаб 1:2000

Условные обозначения

- - Характерная точка границы, сведения о которой позволяют однозначно определить ее положение на местности
- 1 - Обозначение новой характерной точки
- (red line) - Граница публичного сервитута
- :2 - Кадастровый номер земельного участка
- (grey line) - Существующая часть границы, имеющиеся в ЕГРН сведения о которой достаточны для определения ее местоположения
- (cyan line) - Граница объекта капитального строительства
- (dashed orange line) - Граница зоны с особыми условиями
- (blue line) - Граница кадастрового квартала
- 61:02:0030107 - Номер кадастрового квартала

Схема расположения границ публичного сервитута

Выноской лист 5



Масштаб 1:2000

Условные обозначения

- - Характерная точка границы, сведения о которой позволяют однозначно определить ее положение на местности
- 1 - Обозначение новой характерной точки
- (red) - Граница публичного сервитута
- :2 - Кадастровый номер земельного участка
- (grey) - Существующая часть границы, имеющиеся в ЕГРН сведения о которой достаточны для определения ее местоположения
- (cyan) - Граница объекта капитального строительства
- (green) - Граница муниципального образования
- (dashed orange) - Граница зоны с особыми условиями
- (blue) - Граница кадастрового квартала
- 61:02:0030107 - Номер кадастрового квартала