

ОПИСАНИЕ МЕСТОПОЛОЖЕНИЯ ГРАНИЦ

Публичный сервитут КТП № 415-100 кВА от ВЛ-1003, КТП № 406-160 кВт ВЛ-1003, КТП429-63кВт от ВЛ-1003, КТП407-160кВт от ВЛ-1003, КТП418-100кВт от ВЛ-1003, КТП413-100кВт от ВЛ-1003, КТП 10/0,4кВт №410 ВЛ-1003, КТП439-63кВт от ВЛ-1003, КТП № 417-100 кВА от ВЛ-1003, КТП414-160кВт от ВЛ-1003, КТП408-160кВт от ВЛ-1003, КТП441-250кВт от ВЛ-1003, КТП409-100кВт от ВЛ-1003

(наименование объекта, местоположение границ которого описано (далее - объект))

Раздел 1

Сведения об объекте

№ п/п	Характеристики объекта	Описание характеристик
1	2	3
1.	Местоположение объекта	КТП418-100кВт от ВЛ-1003, КТП 10/0,4кВт №410 ВЛ-1003 Ростовская область, район Аксайский; Ростовская область, КТП № 415-100 кВА от ВЛ-1003, КТП № 406-160 кВт ВЛ-1003, КТП429-63кВт от ВЛ-1003, КТП407-160кВт от ВЛ-1003, КТП439-63кВт от ВЛ-1003, КТП408-160кВт от ВЛ-1003, КТП441-250кВт от ВЛ-1003, КТП409-100кВт от ВЛ-1003 район Аксайский станица Грушевская; Ростовская область, КТП413-100кВт от ВЛ-1003, КТП № 417-100 кВА от ВЛ-1003, КТП414-160кВт от ВЛ-1003 район Аксайский хутор Камышеваха
2.	Площадь объекта +/- величина погрешности определения площади (Р +/- Дельта Р)	6115 +/- 27 м ²
3.	Иные характеристики объекта	Публичный сервитут. В целях размещения объекта электросетевого хозяйства, его неотъемлемых технологических частей - КТП № 415-100 кВА от ВЛ-1003, КТП № 406-160 кВт ВЛ-1003, КТП429-63кВт от ВЛ-1003, КТП407-160кВт от ВЛ-1003, КТП418-100кВт от ВЛ-1003, КТП413-100кВт от ВЛ-1003, КТП 10/0,4кВт №410 ВЛ-1003, КТП439-63кВт от ВЛ-1003, КТП № 417-100 кВА от ВЛ-1003, КТП414-160кВт от ВЛ-1003, КТП408-160кВт от ВЛ-1003, КТП441-250кВт от ВЛ-1003, КТП409-100кВт от ВЛ-1003. Срок публичного сервитута 49 лет. Владелец публичного сервитута публичное акционерное общество «Россети Юг» ИНН 6164266561, ОГРН1076164009096, почтовый адрес: 344002, г.Ростов-на-Дону, ул.Большая Садовая, д.49, адрес электронной почты office@rosseti-yug.ru

Раздел 2

Сведения о местоположении границ объекта

1. Система координат МСК-61, зона 2

2. Сведения о характерных точках границ объекта

Обозначение характерных точек границ	Координаты, м		Метод определения координат характерной точки	Средняя квадратическая погрешность положения характерной точки (Mt), м	Описание обозначения точки на местности (при наличии)
	X	Y			
1	2	3	4	5	6
1	445025.58	2221750.02	Метод спутниковых геодезических измерений	0.1	-
2	445003.99	2221745.03	Метод спутниковых геодезических измерений	0.1	-
3	445008.88	2221723.81	Метод спутниковых геодезических измерений	0.1	-
4	445030.48	2221728.80	Метод спутниковых геодезических измерений	0.1	-
1	445025.58	2221750.02	Метод спутниковых геодезических измерений	0.1	-
5	445118.57	2221944.31	Метод спутниковых геодезических измерений	0.1	-
6	445097.06	2221940.86	Метод спутниковых геодезических измерений	0.1	-
7	445093.63	2221962.28	Метод спутниковых геодезических измерений	0.1	-
8	445115.14	2221965.73	Метод спутниковых геодезических измерений	0.1	-
5	445118.57	2221944.31	Метод спутниковых геодезических измерений	0.1	-
9	445336.23	2221238.18	Метод спутниковых геодезических измерений	0.1	-

2. Сведения о характерных точках границ объекта					
Обозначение характерных точек границ	Координаты, м		Метод определения координат характерной точки	Средняя квадратическая погрешность положения характерной точки (Mt), м	Описание обозначения точки на местности (при наличии)
	X	Y			
1	2	3	4	5	6
10	445318.45	2221225.51	Метод спутниковых геодезических измерений (определений)	0.1	-
11	445306.07	2221242.87	Метод спутниковых геодезических измерений (определений)	0.1	-
12	445323.85	2221255.55	Метод спутниковых геодезических измерений (определений)	0.1	-
9	445336.23	2221238.18	Метод спутниковых геодезических измерений (определений)	0.1	-
13	445394.03	2218922.31	Метод спутниковых геодезических измерений (определений)	0.1	-
14	445372.77	2218917.79	Метод спутниковых геодезических измерений (определений)	0.1	-
15	445368.28	2218938.93	Метод спутниковых геодезических измерений (определений)	0.1	-
16	445389.54	2218943.45	Метод спутниковых геодезических измерений (определений)	0.1	-
13	445394.03	2218922.31	Метод спутниковых геодезических измерений (определений)	0.1	-
17	445443.31	2221725.31	Метод спутниковых геодезических измерений (определений)	0.1	-
18	445423.19	2221716.99	Метод спутниковых геодезических измерений (определений)	0.1	-
19	445414.88	2221737.05	Метод спутниковых геодезических измерений (определений)	0.1	-
20	445435.01	2221745.38	Метод спутниковых геодезических измерений (определений)	0.1	-

2. Сведения о характерных точках границ объекта					
Обозначение характерных точек границ	Координаты, м		Метод определения координат характерной точки	Средняя квадратическая погрешность положения характерной точки (Mt), м	Описание обозначения точки на местности (при наличии)
	X	Y			
1	2	3	4	5	6
17	445443.31	2221725.31	Метод спутниковых геодезических измерений (определений)	0.1	-
21	445538.11	2220802.56	Метод спутниковых геодезических измерений (определений)	0.1	-
22	445523.77	2220786.48	Метод спутниковых геодезических измерений (определений)	0.1	-
23	445507.79	2220800.73	Метод спутниковых геодезических измерений (определений)	0.1	-
24	445522.13	2220816.81	Метод спутниковых геодезических измерений (определений)	0.1	-
21	445538.11	2220802.56	Метод спутниковых геодезических измерений (определений)	0.1	-
25	445605.69	2221754.42	Метод спутниковых геодезических измерений (определений)	0.1	-
26	445584.31	2221753.51	Метод спутниковых геодезических измерений (определений)	0.1	-
27	445583.40	2221774.91	Метод спутниковых геодезических измерений (определений)	0.1	-
28	445604.78	2221775.82	Метод спутниковых геодезических измерений (определений)	0.1	-
25	445605.69	2221754.42	Метод спутниковых геодезических измерений (определений)	0.1	-
29	445678.71	2218052.04	Метод спутниковых геодезических измерений (определений)	0.1	-
30	445659.92	2218040.46	Метод спутниковых геодезических измерений (определений)	0.1	-

2. Сведения о характерных точках границ объекта					
Обозначение характерных точек границ	Координаты, м		Метод определения координат характерной точки	Средняя квадратическая погрешность положения характерной точки (Mt), м	Описание обозначения точки на местности (при наличии)
	X	Y			
1	2	3	4	5	6
31	445648.17	2218059.52	Метод спутниковых геодезических измерений (определений)	0.1	-
32	445666.96	2218071.10	Метод спутниковых геодезических измерений (определений)	0.1	-
29	445678.71	2218052.04	Метод спутниковых геодезических измерений (определений)	0.1	-
33	445857.00	2221317.44	Метод спутниковых геодезических измерений (определений)	0.1	-
34	445848.87	2221297.71	Метод спутниковых геодезических измерений (определений)	0.1	-
35	445829.30	2221305.77	Метод спутниковых геодезических измерений (определений)	0.1	-
36	445837.43	2221325.50	Метод спутниковых геодезических измерений (определений)	0.1	-
33	445857.00	2221317.44	Метод спутниковых геодезических измерений (определений)	0.1	-
37	446034.50	2218571.09	Метод спутниковых геодезических измерений (определений)	0.1	-
38	446015.66	2218560.95	Метод спутниковых геодезических измерений (определений)	0.1	-
39	446005.57	2218579.71	Метод спутниковых геодезических измерений (определений)	0.1	-
40	446024.41	2218589.85	Метод спутниковых геодезических измерений (определений)	0.1	-
37	446034.50	2218571.09	Метод спутниковых геодезических измерений (определений)	0.1	-

2. Сведения о характерных точках границ объекта					
Обозначение характерных точек границ	Координаты, м		Метод определения координат характерной точки	Средняя квадратическая погрешность положения характерной точки (Mt), м	Описание обозначения точки на местности (при наличии)
	X	Y			
1	2	3	4	5	6
41	446060.10	2219842.43	Метод спутниковых геодезических измерений (определений)	0.1	-
42	446047.90	2219824.82	Метод спутниковых геодезических измерений (определений)	0.1	-
43	446030.17	2219837.11	Метод спутниковых геодезических измерений (определений)	0.1	-
44	446042.37	2219854.72	Метод спутниковых геодезических измерений (определений)	0.1	-
41	446060.10	2219842.43	Метод спутниковых геодезических измерений (определений)	0.1	-
45	446149.14	2219489.05	Метод спутниковых геодезических измерений (определений)	0.1	-
46	446149.12	2219466.61	Метод спутниковых геодезических измерений (определений)	0.1	-
47	446127.15	2219466.63	Метод спутниковых геодезических измерений (определений)	0.1	-
48	446127.17	2219489.07	Метод спутниковых геодезических измерений (определений)	0.1	-
45	446149.14	2219489.05	Метод спутниковых геодезических измерений (определений)	0.1	-
49	446183.31	2221727.31	Метод спутниковых геодезических измерений (определений)	0.1	-
50	446164.01	2221716.56	Метод спутниковых геодезических измерений (определений)	0.1	-
51	446153.56	2221735.33	Метод спутниковых геодезических измерений (определений)	0.1	-

2. Сведения о характерных точках границ объекта					
Обозначение характерных точек границ	Координаты, м		Метод определения координат характерной точки	Средняя квадратическая погрешность положения характерной точки (Mt), м	Описание обозначения точки на местности (при наличии)
	X	Y			
1	2	3	4	5	6
52	446172.85	2221746.08	Метод спутниковых геодезических измерений (определений)	0.1	-
49	446183.31	2221727.31	Метод спутниковых геодезических измерений (определений)	0.1	-
3. Сведения о характерных точках части (частей) границы объекта					
Обозначение характерных точек части границы	Координаты, м		Метод определения координат характерной точки	Средняя квадратическая погрешность положения характерной точки (Mt), м	Описание обозначения точки на местности (при наличии)
	X	Y			
1	2	3	4	5	6
-	-	-	-	-	-

Раздел 3

Сведения о местоположении измененных (уточненных) границ объекта

1. Система координат -

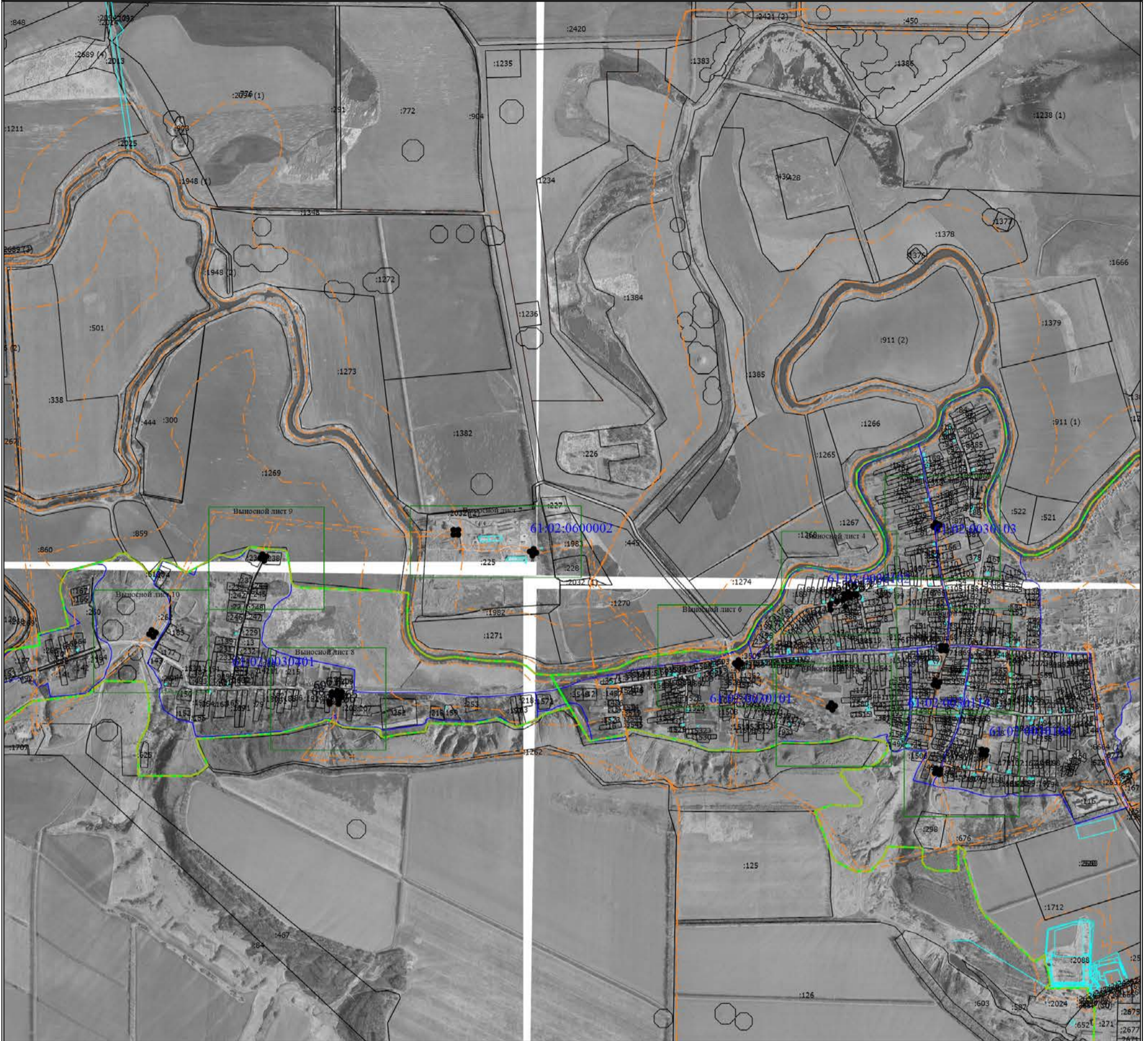
2. Сведения о характерных точках границ объекта

Обозначение характерных точек границ	Существующие координаты, м		Измененные (уточненные) координаты, м		Метод определения координат характерной точки	Средняя квадратическая погрешность положения характерной точки (M _t), м	Описание обозначения точки на местности (при наличии)
	X	Y	X	Y			
1	2	3	4	5	6	7	8
-	-	-	-	-	-	-	

3. Сведения о характерных точках части (частей) границы объекта

Обозначение характерных точек части границы	Существующие координаты, м		Измененные (уточненные) координаты, м		Метод определения координат характерной точки	Средняя квадратическая погрешность положения характерной точки (M _t), м	Описание обозначения точки на местности (при наличии)
	X	Y	X	Y			
1	2	3	4	5	6	7	8
-	-	-	-	-	-	-	

Схема расположения границ публичного сервитута



Масштаб 1:20000

Условные обозначения

- - Граница земельного участка
- - Характерная точка границы, сведения о которой позволяют однозначно определить ее положение на местности
- 1 - Обозначение новой характерной точки
- :2 - Кадастровый номер объекта недвижимости
- - Существующая часть границы, имеющиеся в ЕГРН сведения о которой достаточны для определения ее местоположения
- - Граница объекта капитального строительства
- - Граница населенного пункта
- - - - Граница территориальной зоны
- - - - Граница зоны с особыми условиями
- - Граница кадастрового квартала
- 61:02:0600002 - Номер кадастрового квартала

Схема расположения границ публичного сервитута

Выносной лист 1



Масштаб 1:3000

Условные обозначения












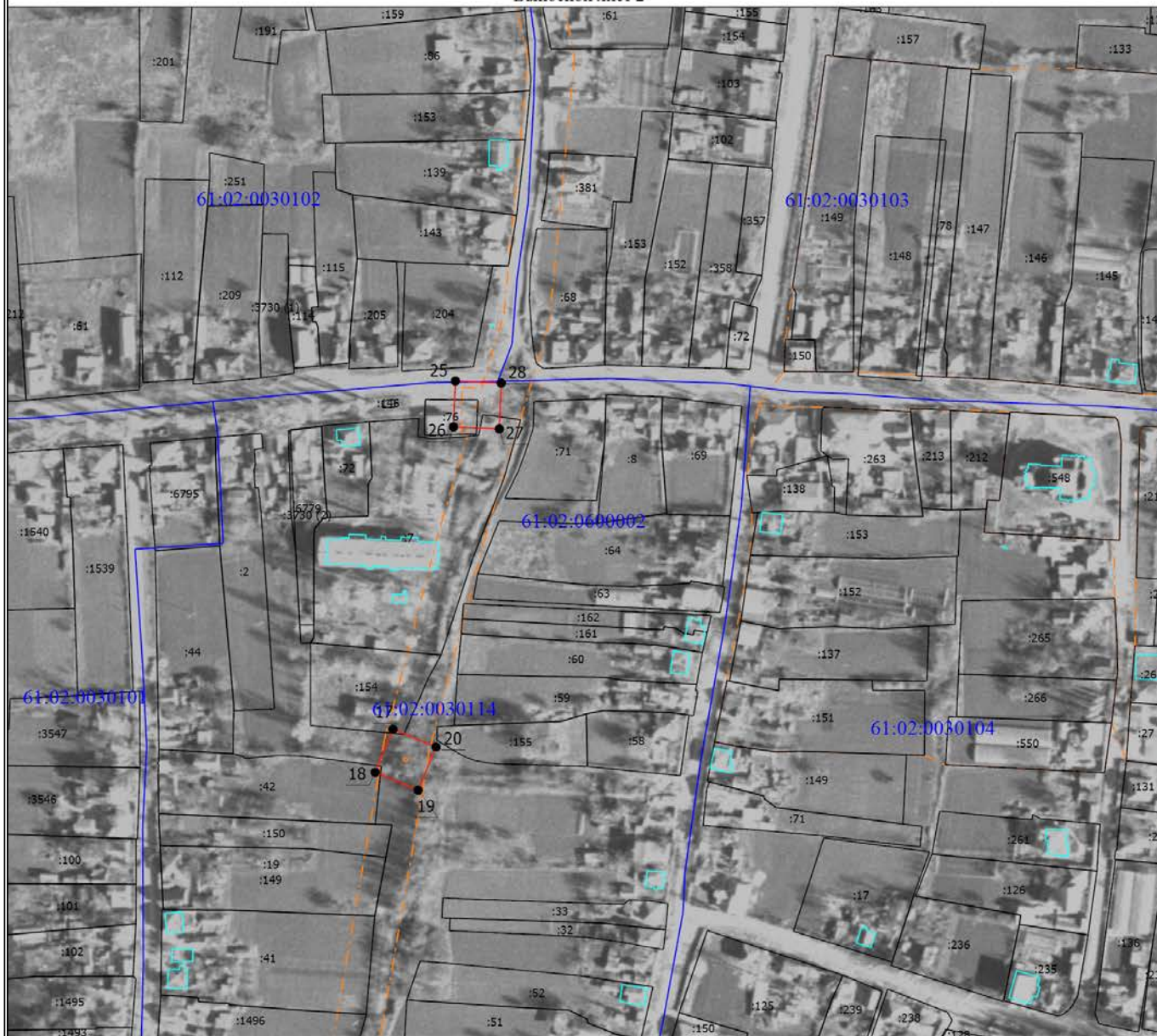
-  - Граница земельного участка
-  - Характерная точка границы, сведения о которой позволяют однозначно определить ее положение на местности
-  - Обозначение новой характерной точки
-  - Кадастровый номер объекта недвижимости
-  - Существующая часть границы, имеющиеся в ЕГРН сведения о которой достаточны для определения ее местоположения
-  - Граница объекта капитального строительства
-  - Граница населенного пункта
-  - Граница территориальной зоны
-  - Граница зоны с особыми условиями
-  - Граница кадастрового квартала
-  - Номер кадастрового квартала

Схема расположения границ публичного сервитута

Выносной лист 2



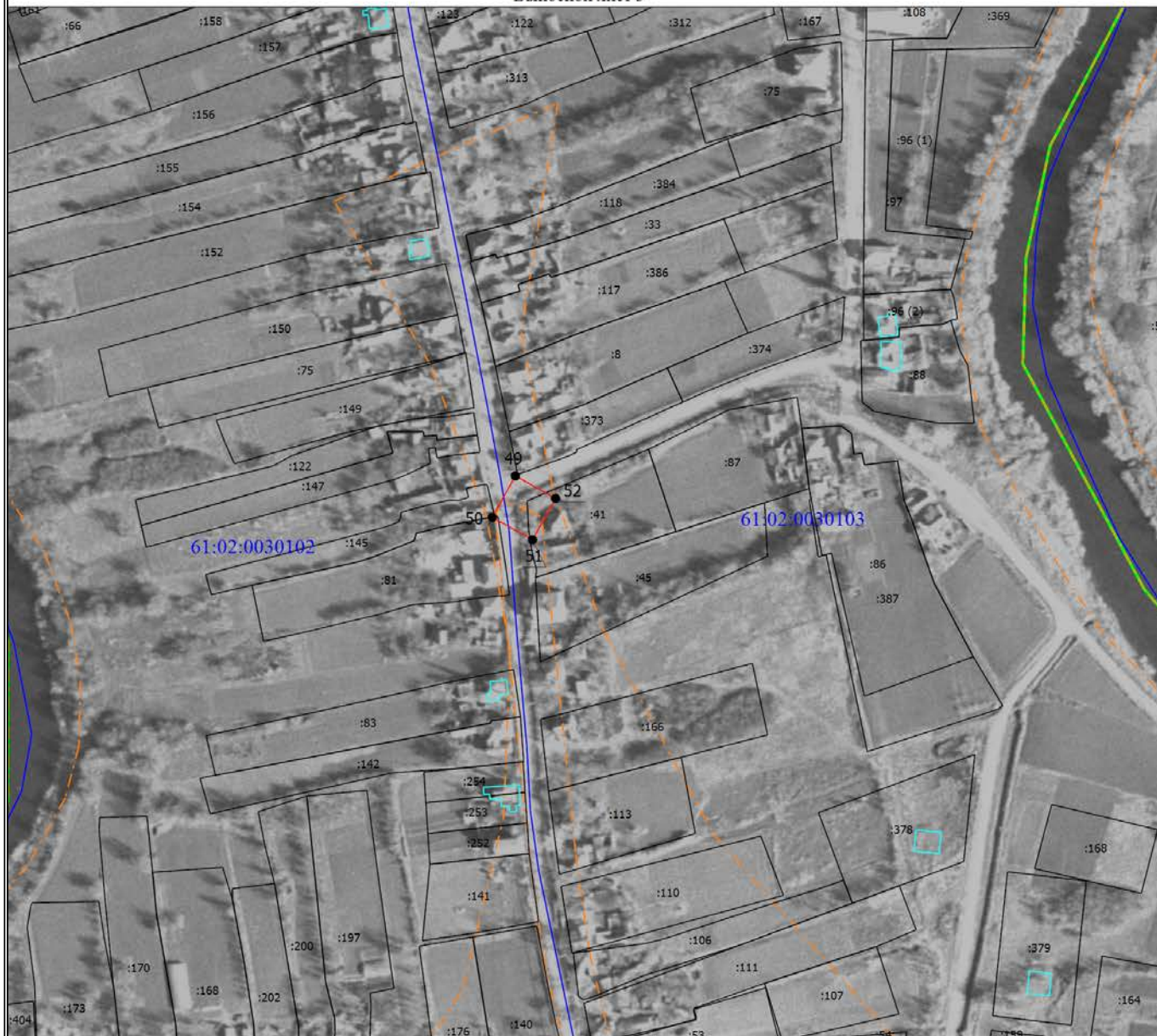
Масштаб 1:3000

Условные обозначения

- Граница земельного участка
- Характерная точка границы, сведения о которой позволяют однозначно определить ее положение на местности
- 1 - Обозначение новой характерной точки
- :2 - Cadaстровый номер объекта недвижимости
- Существующая часть границы, имеющиеся в ЕГРН сведения о которой достаточны для определения ее местоположения
- Граница объекта капитального строительства
- Граница населенного пункта
- Граница территориальной зоны
- Граница зоны с особыми условиями
- Граница кадастрового квартала
- 61:02:0600002 - Номер кадастрового квартала

Схема расположения границ публичного сервитута

Выносной лист 3



Масштаб 1:3000

Условные обозначения












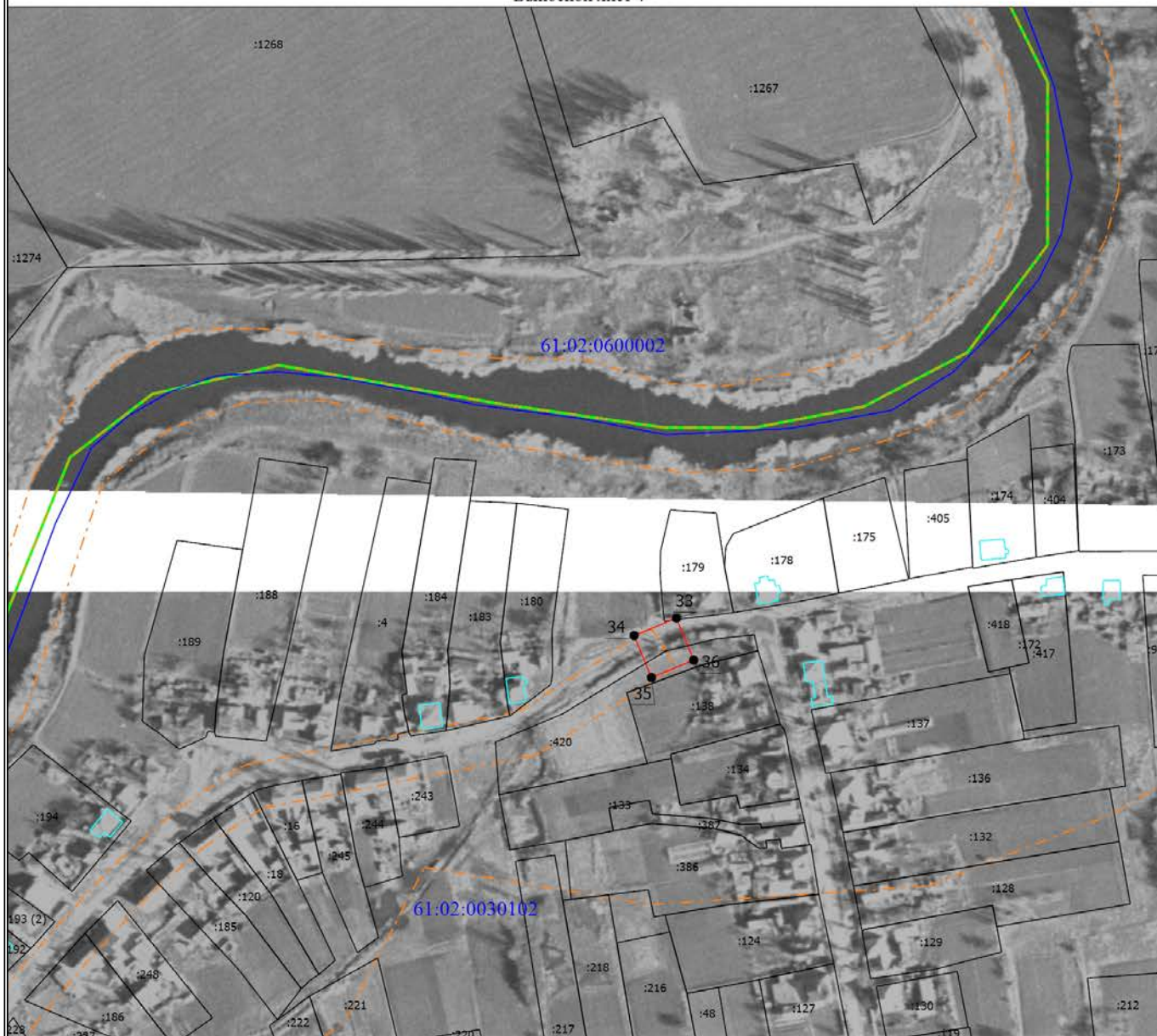
-  - Граница земельного участка
-  - Характерная точка границы, сведения о которой позволяют однозначно определить ее положение на местности
-  - Обозначение новой характерной точки
-  - Кадастровый номер объекта недвижимости
-  - Существующая часть границы, имеющиеся в ЕГРН сведения о которой достаточны для определения ее местоположения
-  - Граница объекта капитального строительства
-  - Граница населенного пункта
-  - Граница территориальной зоны
-  - Граница зоны с особыми условиями
-  - Граница кадастрового квартала
-  - Номер кадастрового квартала

Схема расположения границ публичного сервитута

Выносной лист 4



Масштаб 1:3000

Условные обозначения












-  - Граница земельного участка
-  - Характерная точка границы, сведения о которой позволяют однозначно определить ее положение на местности
-  - Обозначение новой характерной точки
-  - Кадастровый номер объекта недвижимости
-  - Существующая часть границы, имеющиеся в ЕГРН сведения о которой достаточны для определения ее местоположения
-  - Граница объекта капитального строительства
-  - Граница населенного пункта
-  - Граница территориальной зоны
-  - Граница зоны с особыми условиями
-  - Граница кадастрового квартала
-  - Номер кадастрового квартала

Схема расположения границ публичного сервитута

Выносной лист 7



Масштаб 1:3000

Условные обозначения









- | | | | |
|---|--|---|---|
|  | - Граница земельного участка |  | - Характерная точка границы, сведения о которой позволяют однозначно определить ее положение на местности |
| 1 | - Обозначение новой характерной точки | :2 | - Кадастровый номер объекта недвижимости |
|  | - Существующая часть границы, имеющиеся в ЕГРН сведения о которой достаточны для определения ее местоположения |  | - Граница объекта капитального строительства |
|  | - Граница населенного пункта |  | - Граница территориальной зоны |
|  | - Граница зоны с особыми условиями |  | - Граница кадастрового квартала |
| 61:02:0030401 | - Номер кадастрового квартала | | |

Схема расположения границ публичного сервитута

Выносной лист 8



Масштаб 1:3000

Условные обозначения












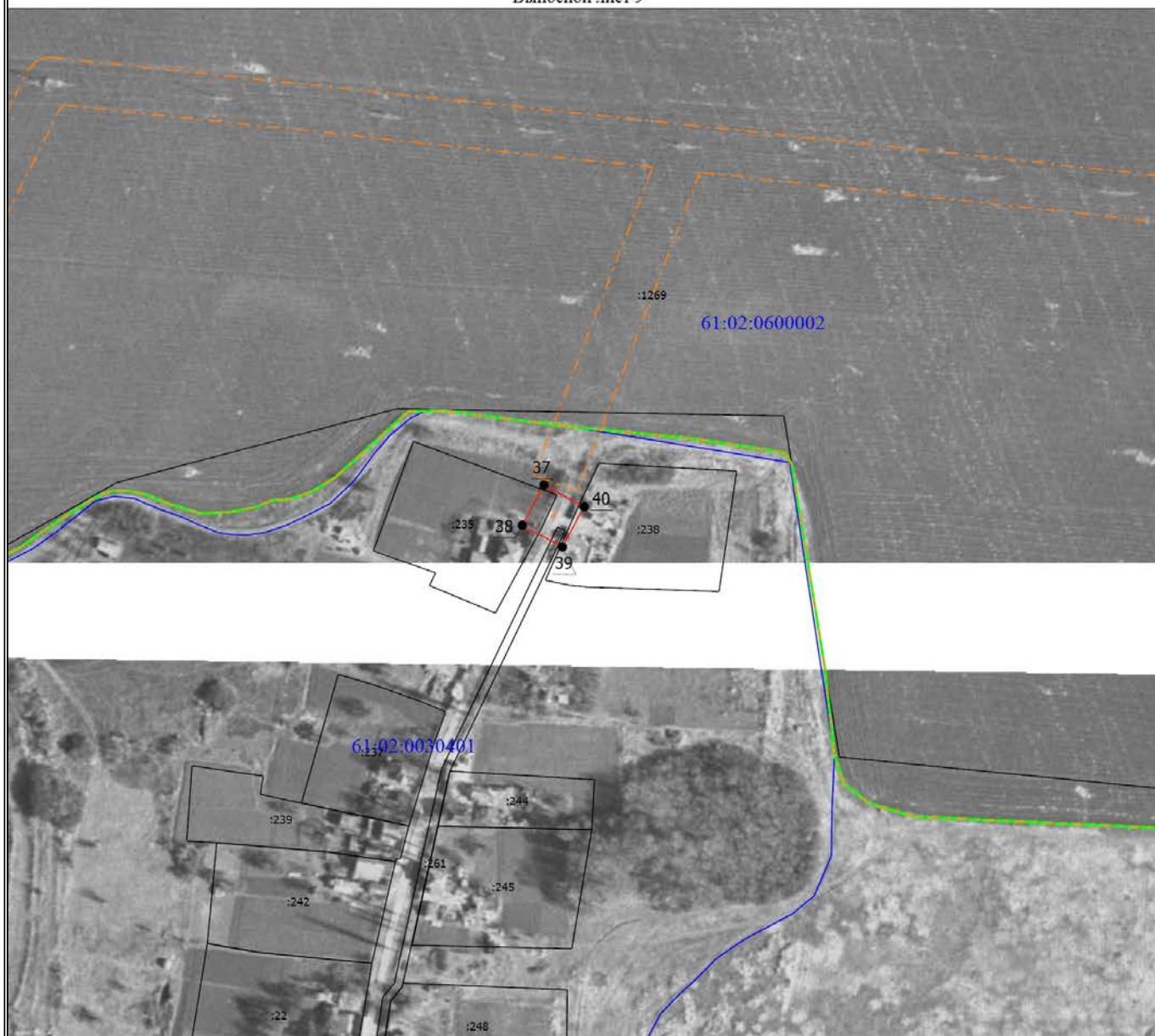
-  - Граница земельного участка
-  - Характерная точка границы, сведения о которой позволяют однозначно определить ее положение на местности
-  - Обозначение новой характерной точки
-  - Кадастровый номер объекта недвижимости
-  - Существующая часть границы, имеющиеся в ЕГРН сведения о которой достаточны для определения ее местоположения
-  - Граница объекта капитального строительства
-  - Граница населенного пункта
-  - Граница территориальной зоны
-  - Граница зоны с особыми условиями
-  - Граница кадастрового квартала
-  - Номер кадастрового квартала

Схема расположения границ публичного сервитута

Выносной лист 9



Масштаб 1:3000

Условные обозначения

- - Граница земельного участка
- - Характерная точка границы, сведения о которой позволяют однозначно определить ее положение на местности
- 1 - Обозначение новой характерной точки
- :2 - Кадастровый номер объекта недвижимости
- - Существующая часть границы, имеющиеся в ЕГРН сведения о которой достаточны для определения ее местоположения
- - Граница объекта капитального строительства
- - Граница населенного пункта
- - - - Граница территориальной зоны
- · - · - Граница зоны с особыми условиями
- - Граница кадастрового квартала
- 61:02:0600002 - Номер кадастрового квартала

Схема расположения границ публичного сервитута

Выносной лист 10



Масштаб 1:3000

Условные обозначения

- - Граница земельного участка
- - Характерная точка границы, сведения о которой позволяют однозначно определить ее положение на местности
- 1 - Обозначение новой характерной точки
- :2 - Кадастровый номер объекта недвижимости
- - Существующая часть границы, имеющиеся в ЕГРН сведения о которой достаточны для определения ее местоположения
- - Граница объекта капитального строительства
- - Граница населенного пункта
- - - - Граница территориальной зоны
- · - · - - Граница зоны с особыми условиями
- - Граница кадастрового квартала
- 61:02:0600002 - Номер кадастрового квартала