

ВЕДОМОСТИ

№ 26 (321)
23 ноября 2022 г.

ГРУШЕВСКОГО СЕЛЬСКОГО ПОСЕЛЕНИЯ

СООБЩЕНИЕ

О возможном установлении публичного сервитута на территории Аксайского района Ростовской области в целях эксплуатации объекта электросетевого хозяйства «ВЛ-10кВ ВЛ-1006 ПС АС-10 2,7КМ »

02 ноября 2022 г.

В соответствии со статьей 39.42 Земельного кодекса Российской Федерации Администрация Аксайского района Ростовской области извещает о рассмотрении ходатайства публичного акционерного общества «Россети Юг» о возможном установлении публичного сервитута в целях эксплуатации объекта электросетевого хозяйства, его неотъемлемых технологических частей ВЛ-10кВ ВЛ-1006 ПС АС-10 2,7КМ, в отношении земель, государственная собственность на которые не разграничена, а также земельных участков:

- 1) 61:02:0600002:652, местоположение: Ростовская обл., р-н Аксайский, Грушевское сельское поселение, в 1000 м на юго-запад от ст. Грушевская, ул. Данилова, 1-б;
- 2) 61:02:0600002:571, местоположение: Ростовская обл, р-н Аксайский, в границах плана земель КСП им.Ленина;
- 3) 61:02:0600002:53, местоположение: Ростовская обл, р-н Аксайский, ст-ца Грушевская, ул Данилова, 2А;
- 4) 61:02:0600002:480, местоположение: Ростовская обл., р-н Аксайский, в границах плана земель КСП им. Ленина, по южной границе граничит по всей его длине с зу, площадью 36,34 га, принадлежащим на праве собственности Лютому Б.А., с запада граничит по западной границе поля № 136, с востока граничит по восточной границе поля № 136 до пограничной лесополосы;
- 5) 61:02:0600002:3052, местоположение: Российская Федерация, Ростовская область, Аксайский район, Грушевское сельское поселение, ст. Грушевская, ул. Данилова, 2Е;
- 6) 61:02:0600002:2734, местоположение: Российская Федерация, Ростовская область, р-н Аксайский, в границах плана земель КСП им.Ленина;
- 7) 61:02:0600002:271, местоположение: Ростовская обл., р-н Аксайский, ст. Грушевская, в 904 м на юго-запад от ст. Грушевская, ул. Данилова, 1-б;
- 8) 61:02:0600002:2674, местоположение: Российская Федерация, Ростовская область, Аксайский район, Грушевское сельское поселение, ст. Грушевская, ул. Данилова, 2Г;
- 9) 61:02:0600002:2673, местоположение: Российская Федерация, Ростовская область, Аксайский район, Грушевское сельское поселение, ст. Грушевская, ул. Данилова, 2Д;
- 10) 61:02:0600002:2672, местоположение: Российская Федерация, Ростовская

- область, Аксайский район, в границах плана земель КСП им. Ленина, в районе отделения № 3; ООО "Грушевское";
- 11) 61:02:0600002:2667, местоположение: Российская Федерация, Ростовская область, Аксайский район, в границах плана земель КСП им. Ленина, в районе отделения № 3; ООО "Грушевское";
 - 12) 61:02:0600002:2642, местоположение: Ростовская область, р-н Аксайский, ст-ца Грушевская;
 - 13) 61:02:0600002:2639, местоположение: Ростовская область, р-н Аксайский, Грушевское сельское поселение, в 422 м на запад от автомагистрали М-4 "Дон" 1037 км + 100м справа по ходу километража;
 - 14) 61:02:0600002:2638, местоположение: Ростовская область, р-н Аксайский, Грушевское сельское поселение, в 422 м на запад от автомагистрали М-4 "Дон" 1037 км + 100м справа по ходу километража;
 - 15) 61:02:0600002:2637, местоположение: Ростовская область, р-н Аксайский, ст-ца Грушевская;
 - 16) 61:02:0600002:2590, местоположение: Ростовская область, р-н Аксайский, КСП им. Ленина;
 - 17) 61:02:0600002:2589, местоположение: Ростовская область, в границах кадастровых кварталов 61:02:0600002, 61:02:0030106, 61:02:0030104 по объекту "Реконструкция автомобильной дороги "Подъезд от магистрали "Дон" к ст. Грушевская" в Аксайском районе";
 - 18) 61:02:0600002:2570, местоположение: Ростовская область, в границах кадастровых кварталов 61:02:0600002, 61:02:0030106, 61:02:0030104 по объекту "Реконструкция автомобильной дороги "Подъезд от магистрали "Дон" к ст. Грушевская" в Аксайском районе";
 - 19) 61:02:0600002:2569, местоположение: Ростовская область, р-н Аксайский, ст-ца Грушевская, ул Данилова;
 - 20) 61:02:0600002:2440, местоположение: Российская Федерация, Ростовская область, Аксайский район, ст-ца Грушевская, с/п Грушевское;
 - 21) 61:02:0600002:2117, местоположение: Российская Федерация, Ростовская область, Аксайский район, Грушевское сельское поселение, ст. Грушевской, ул. Данилова, земельный участок 23;
 - 22) 61:02:0600002:2092, местоположение: Ростовская область, р-н Аксайский, КСП им. Ленина;
 - 23) 61:02:0600002:1670, местоположение: Российская Федерация, Ростовская область, Аксайский район, Грушевское сельское поселение, ст. Грушевская, ул. Данилова, 2В;
 - 24) 61:02:0600002:1361, местоположение: Ростовская область, Аксайский район, КСП им. Ленина;
 - 25) 61:02:0600002:3260, местоположение: Российская Федерация, Ростовская область, р-н Аксайский, с/п Грушевское, ст-ца Грушевская;
 - 26) 61:02:0000000:6664, местоположение: Ростовская область, в границах кадастровых кварталов 61:02:0600002, 61:02:0030106, 61:02:0030104 по объекту "Реконструкция автомобильной дороги "Подъезд от магистрали "Дон" к ст. Грушевская" в Аксайском районе.

Заинтересованные лица могут ознакомиться с поступившим ходатайством об установлении публичного сервитута и прилагаемым к нему описанием местоположения границ сервитута по адресу: Ростовская область, Аксайский район, г. Аксай, пер. Спортивный, д. 1. Время приема заинтересованных лиц для ознакомления с поступившим ходатайством: вторник, четверг с 8-00 до 15-30 (перерыв с 12-00 до 13-00), 3 этаж, кабинет главного архитектора Аксайского района.

Почтовый адрес и адрес электронной почты для связи с заявителем сервитута: 344002,

Ростовская область, г. Ростов-на-Дону, ул. Б. Садовая, 49, e-mail: office@mrsk-yuga.ru.

Правообладатели земельных участков, в отношении которых испрашивается публичный сервитут, если их права не зарегистрированы в Едином государственном реестре недвижимости, в течение 15 дней со дня опубликования сообщения могут подать в Администрацию Аксайского района заявление об учете их прав (обременений прав) на земельные участки с приложением копий документов, подтверждающих эти права (обременения прав). В таких заявлениях указывается способ связи с правообладателем земельных участков, в том числе их почтовый адрес и (или) адрес электронной почты. Правообладатели земельных участков, подавшие такие заявления по истечении указанного срока, несут риски невозможности обеспечения их прав в связи с отсутствием информации о таких лицах и их правах на земельные участки.

Сообщение о поступившем ходатайстве об установлении публичного сервитута размещено на официальном сайте Администрации Аксайского района (www.aksayland.ru), на официальном сайте Администрации Грушевского сельского поселения (<https://grushevskaya-adm.ru/>) в информационно-телекоммуникационной сети «Интернет», а также в печатном издании Грушевского сельского поселения «Ведомости Грушевского сельского поселения».

Документы территориального планирования муниципального образования «Аксайский район», в границах сельских поселений которого устанавливается публичный сервитут, утверждены следующими нормативно-правовыми актами: решение Собрании депутатов Аксайского района «Об утверждении генерального плана Грушевского сельского поселения на 2008-2030 годы» от 24.11.2008 № 389, в редакции решения Собрании депутатов Аксайского района от 19.11.2020 № 531.

Документы территориального планирования муниципального образования «Аксайский район» в действующей редакции размещены на официальном сайте Администрации Аксайского района www.aksayland.ru в разделе Главная-Экономика-Территориальное планирование и архитектура в информационно-телекоммуникационной сети «Интернет».

Документация по планировке территории, рассматриваемой для установления публичного сервитута, не утверждена.

ОПИСАНИЕ МЕСТОПОЛОЖЕНИЯ ГРАНИЦ

Зона публичного сервитута для размещения объекта ВЛ-10кВ ВЛ-1006 ПС АС-10 2,7КМ
(наименование объекта, местоположение границ которого описано (далее - объект))

Раздел 1

Сведения об объекте

№ п/п	Характеристики объекта	Описание характеристик
1	2	3
1	Местоположение объекта	Российская Федерация, Ростовская обл, р-н Аксайский, Грушевское сельское поселение, ст. Грушевская
2	Площадь объекта +/- величина погрешности определения площади (P+/- Дельта P)	46669 ± 76 кв.м
3	Иные характеристики объекта	Публичный сервитут устанавливается в целях размещения объекта электросетевого хозяйства ВЛ-10кВ ВЛ-1006 ПС АС-10 2,7КМ (согласно п.1 ст. 39.37 «Земельного кодекса Российской Федерации» от 25.10.2001 г. №136-ФЗ (далее – ЗК РФ); Срок установления публичного сервитута - сорок девять лет (согласно п.1 ст. 39.45 ЗК РФ).

Раздел 2

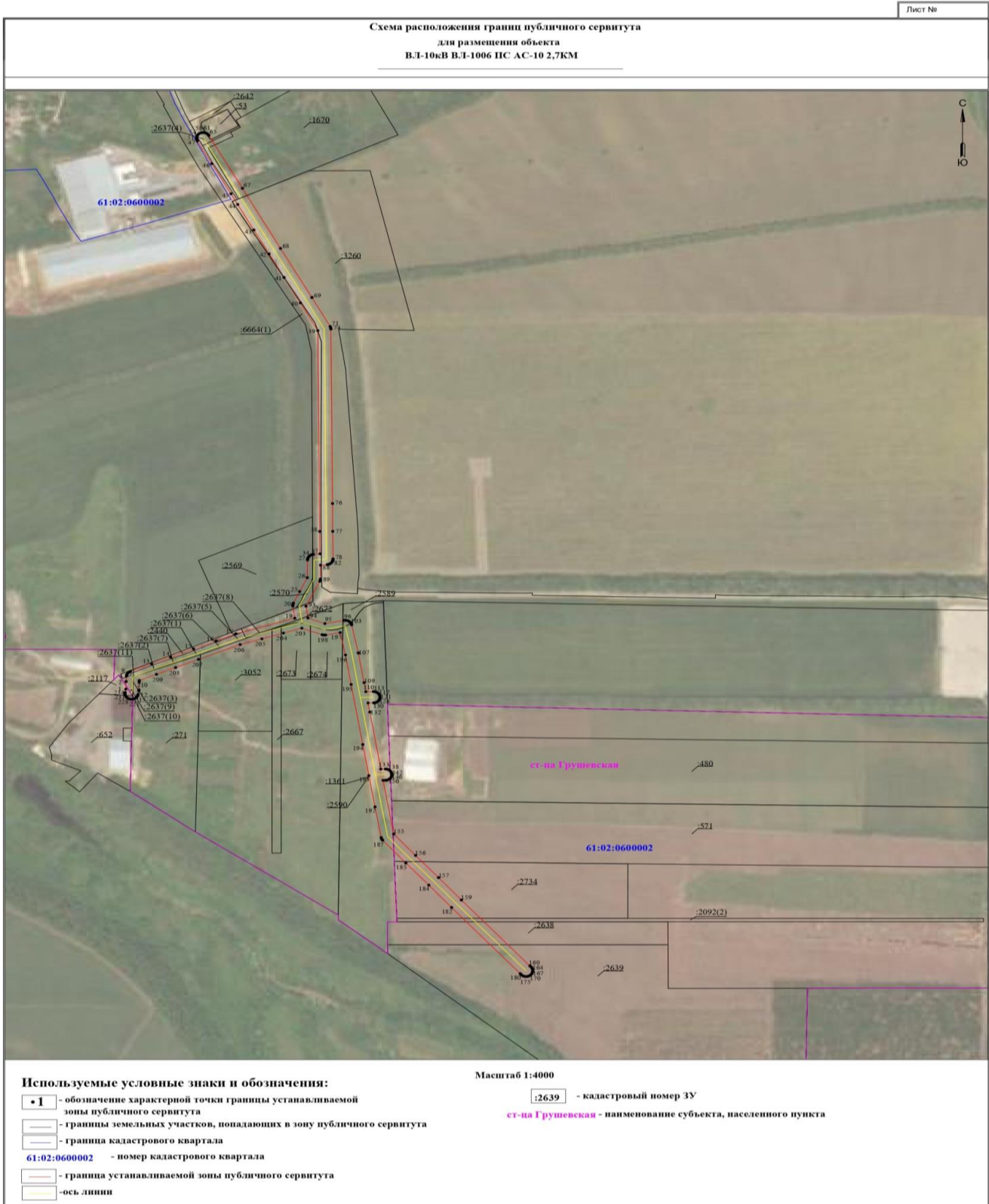
Сведения о местоположении границ объекта					
1. Система координат <u>МСК-61, зона 2</u>					
2. Сведения о характерных точках границ объекта					
Обозначение характерных точек границ	Координаты, м		Метод определения координат характерной точки	Средняя квадратическая погрешность положения характерной точки (M _p), м	Описание обозначения точки на местности (при наличии)
	X	Y			
1	2	3	4	5	6
1	443925.13	2222460.80	Метод спутниковых геодезических измерений (определений)	0.10	–
2	443939.32	2222461.20		0.10	–
3	443939.63	2222461.24		0.10	–
4	443949.48	2222461.79		0.10	–
5	443949.79	2222461.81		0.10	–
6	443951.63	2222462.13		0.10	–
7	443953.38	2222462.77		0.10	–
8	443955.00	2222463.71		0.10	–
9	443956.43	2222464.90		0.10	–
10	443957.62	2222466.33		0.10	–
11	443958.56	2222467.95		0.10	–
12	443958.72	2222468.39		0.10	–
13	443972.97	2222502.72		0.10	–
14	443985.69	2222533.96		0.10	–
15	444001.25	2222571.40		0.10	–
16	444016.45	2222608.37		0.10	–
17	444029.43	2222640.03		0.10	–
18	444029.74	2222640.98		0.10	–
19	444059.18	2222736.96		0.10	–
20	444082.03	2222733.84		0.10	–
21	444082.55	2222733.78		0.10	–
22	444084.41	2222733.78		0.10	–
23	444086.25	2222734.10		0.10	–
24	444088.00	2222734.74		0.10	–
25	444109.53	2222744.96		0.10	–
26	444135.78	2222757.43		0.10	–
27	444169.17	2222757.77		0.10	–
28	444169.99	2222757.81		0.10	–
29	444171.83	2222758.13		0.10	–
30	444173.58	2222758.77		0.10	–
31	444175.20	2222759.71		0.10	–
32	444176.63	2222760.90		0.10	–
33	444177.82	2222762.33		0.10	–
34	444178.76	2222763.95		0.10	–
35	444179.40	2222765.70		0.10	–
36	444179.69	2222767.39		0.10	–
37	444180.80	2222778.09		0.10	–
38	444223.13	2222777.67		0.10	–
39	444602.50	2222774.69		0.10	–
40	444654.88	2222746.28		0.10	–
41	444703.06	2222719.46		0.10	–
42	444747.45	2222694.90		0.10	–
43	444792.70	2222670.08		0.10	–
44	444840.86	2222643.73		0.10	–
45	444861.09	2222632.71		0.10	–
46	444917.97	2222601.36		0.10	–
47	444960.96	2222577.69		0.10	–
48	444961.60	2222577.36		0.10	–

49	444963.35	2222576.72	0.10	–
50	444965.19	2222576.40	0.10	–
51	444967.05	2222576.40	0.10	–
52	444968.89	2222576.72	0.10	–
53	444970.64	2222577.36	0.10	–
54	444972.26	2222578.30	0.10	–
55	444973.69	2222579.49	0.10	–
56	444974.88	2222580.92	0.10	–
57	444975.82	2222582.54	0.10	–
58	444976.46	2222584.29	0.10	–
59	444976.78	2222586.13	0.10	–
60	444976.78	2222587.99	0.10	–
61	444976.46	2222589.83	0.10	–
62	444975.82	2222591.58	0.10	–
63	444974.88	2222593.20	0.10	–
64	444973.69	2222594.63	0.10	–
65	444972.26	2222595.82	0.10	–
66	444971.26	2222596.40	0.10	–
67	444871.39	2222651.46	0.10	–
68	444757.79	2222713.63	0.10	–
69	444665.23	2222765.01	0.10	–
70	444665.11	2222765.03	0.10	–
71	444610.36	2222794.78	0.10	–
72	444609.78	2222795.07	0.10	–
73	444608.03	2222795.71	0.10	–
74	444606.19	2222796.03	0.10	–
75	444605.35	2222796.03	0.10	–
76	444275.85	2222798.75	0.10	–
77	444223.33	2222799.07	0.10	–
78	444171.25	2222799.59	0.10	–
79	444170.21	2222799.55	0.10	–
80	444168.37	2222799.23	0.10	–
81	444166.62	2222798.59	0.10	–
82	444165.00	2222797.65	0.10	–
83	444163.57	2222796.46	0.10	–
84	444162.38	2222795.03	0.10	–
85	444161.44	2222793.41	0.10	–
86	444160.80	2222791.66	0.10	–
87	444160.51	2222789.97	0.10	–
88	444159.38	2222779.07	0.10	–
89	444133.21	2222778.81	0.10	–
90	444132.39	2222778.77	0.10	–
91	444130.55	2222778.45	0.10	–
92	444128.80	2222777.81	0.10	–
93	444081.77	2222755.47	0.10	–
94	444059.43	2222758.52	0.10	–
95	444049.09	2222786.30	0.10	–
96	444055.07	2222817.46	0.10	–
97	444055.22	2222818.55	0.10	–
98	444055.22	2222820.41	0.10	–
99	444054.90	2222822.25	0.10	–
100	444054.26	2222824.00	0.10	–
101	444053.32	2222825.62	0.10	–
102	444052.13	2222827.05	0.10	–
103	444050.70	2222828.24	0.10	–
104	444049.08	2222829.18	0.10	–
105	444047.33	2222829.82	0.10	–
106	444046.72	2222829.92	0.10	–
107	443993.81	2222840.89	0.10	–
108	443993.39	2222840.93	0.10	–
109	443937.48	2222850.20	0.10	–
110	443920.34	2222853.12	0.10	–

111	443920.61	2222865.43	0.10	–
112	443920.57	2222866.59	0.10	–
113	443920.25	2222868.43	0.10	–
114	443919.61	2222870.18	0.10	–
115	443918.67	2222871.80	0.10	–
116	443917.48	2222873.23	0.10	–
117	443916.05	2222874.42	0.10	–
118	443914.43	2222875.36	0.10	–
119	443912.68	2222876.00	0.10	–
120	443910.84	2222876.32	0.10	–
121	443908.98	2222876.32	0.10	–
122	443907.14	2222876.00	0.10	–
123	443905.39	2222875.36	0.10	–
124	443903.77	2222874.42	0.10	–
125	443902.34	2222873.23	0.10	–
126	443901.15	2222871.80	0.10	–
127	443900.21	2222870.18	0.10	–
128	443899.57	2222868.43	0.10	–
129	443899.25	2222866.59	0.10	–
130	443899.25	2222865.89	0.10	–
131	443899.02	2222856.75	0.10	–
132	443881.92	2222859.65	0.10	–
133	443774.28	2222877.64	0.10	–
134	443774.29	2222884.98	0.10	–
135	443774.25	2222885.93	0.10	–
136	443773.93	2222887.77	0.10	–
137	443773.29	2222889.52	0.10	–
138	443772.35	2222891.14	0.10	–
139	443771.16	2222892.57	0.10	–
140	443769.73	2222893.76	0.10	–
141	443768.11	2222894.70	0.10	–
142	443766.36	2222895.34	0.10	–
143	443764.52	2222895.66	0.10	–
144	443762.66	2222895.66	0.10	–
145	443760.82	2222895.34	0.10	–
146	443759.07	2222894.70	0.10	–
147	443757.45	2222893.76	0.10	–
148	443756.02	2222892.57	0.10	–
149	443754.83	2222891.14	0.10	–
150	443753.89	2222889.52	0.10	–
151	443753.25	2222887.77	0.10	–
152	443752.93	2222885.93	0.10	–
153	443752.93	2222885.02	0.10	–
154	443752.88	2222881.28	0.10	–
155	443651.42	2222898.81	0.10	–
156	443610.97	2222934.41	0.10	–
157	443569.15	2222972.10	0.10	–
158	443569.03	2222972.16	0.10	–
159	443526.77	2223009.36	0.10	–
160	443402.23	2223121.31	0.10	–
161	443400.97	2223122.82	0.10	–
162	443399.50	2223124.06	0.10	–
163	443397.84	2223125.01	0.10	–
164	443396.04	2223125.67	0.10	–
165	443394.15	2223126.00	0.10	–
166	443392.24	2223126.00	0.10	–
167	443390.35	2223125.67	0.10	–
168	443388.55	2223125.01	0.10	–
169	443386.89	2223124.06	0.10	–
170	443385.42	2223122.82	0.10	–
171	443384.18	2223121.35	0.10	–
172	443383.23	2223119.69	0.10	–

173	443382.57	2223117.89	0.10	–
174	443382.24	2223116.00	0.10	–
175	443382.24	2223114.09	0.10	–
176	443382.57	2223112.20	0.10	–
177	443383.23	2223110.40	0.10	–
178	443384.18	2223108.74	0.10	–
179	443385.42	2223107.27	0.10	–
180	443386.89	2223106.03	0.10	–
181	443387.80	2223105.51	0.10	–
182	443512.51	2222993.40	0.10	–
183	443512.62	2222993.35	0.10	–
184	443554.88	2222956.16	0.10	–
185	443596.69	2222918.47	0.10	–
186	443596.81	2222918.42	0.10	–
187	443639.54	2222880.76	0.10	–
188	443640.47	2222880.03	0.10	–
189	443642.09	2222879.09	0.10	–
190	443643.84	2222878.45	0.10	–
191	443644.78	2222878.29	0.10	–
192	443702.70	2222868.17	0.10	–
193	443761.75	2222858.04	0.10	–
194	443820.54	2222848.18	0.10	–
195	443933.91	2222829.10	0.10	–
196	443989.69	2222819.89	0.10	–
197	444032.06	2222811.14	0.10	–
198	444027.51	2222787.40	0.10	–
199	444027.36	2222786.31	0.10	–
200	444027.36	2222784.45	0.10	–
201	444027.68	2222782.61	0.10	–
202	444028.03	2222781.66	0.10	–
203	444040.33	2222748.47	0.10	–
204	444031.04	2222718.36	0.10	–
205	444020.25	2222683.23	0.10	–
206	444009.44	2222647.68	0.10	–
207	443981.48	2222579.60	0.10	–
208	443965.91	2222542.14	0.10	–
209	443953.18	2222510.87	0.10	–
210	443941.54	2222482.76	0.10	–
211	443938.55	2222482.59	0.10	–
212	443923.65	2222482.17	0.10	–
213	443923.03	2222482.13	0.10	–
214	443921.95	2222481.94	0.10	–
215	443914.77	2222480.60	0.10	–
216	443914.02	2222480.43	0.10	–
217	443912.27	2222479.79	0.10	–
218	443910.65	2222478.85	0.10	–
219	443909.22	2222477.66	0.10	–
220	443908.03	2222476.23	0.10	–
221	443907.09	2222474.61	0.10	–
222	443906.45	2222472.86	0.10	–
223	443906.13	2222471.02	0.10	–
224	443906.13	2222469.16	0.10	–
225	443906.45	2222467.32	0.10	–
226	443907.09	2222465.57	0.10	–
227	443908.03	2222463.95	0.10	–
228	443909.22	2222462.52	0.10	–
229	443910.65	2222461.33	0.10	–
230	443912.27	2222460.39	0.10	–
231	443914.02	2222459.75	0.10	–
232	443915.86	2222459.43	0.10	–
233	443917.72	2222459.43	0.10	–
234	443918.80	2222459.62	0.10	–

1	443925.13	2222460.80		0.10	-
3. Сведения о характерных точках части (частей) границы объекта					
1	2	3	4	5	6
-	-	-	-	-	-



**С НАСТУПЛЕНИЕМ
ХОЛОДНОГО
ВРЕМЕНИ ГОДА**

возрастает количество пожаров и гибели людей, связанные с нарушением правил пожарной безопасности при эксплуатации электронагревательных и газовых приборов, а также отопительных печей!







НЕЛЬЗЯ:

- **оставлять включенные приборы без присмотра**
- **сушить над ними белье, одежду, обувь**
- **пользоваться обогревателями заводского (самодельного) изготовления**

ПАМЯТКА

КАК ПРОТИВОСТОЯТЬ УГРОЗЕ ТЕРРОРИЗМА

Для того чтобы свести до минимума возможность совершения террористических актов, каждый из нас должен предпринять ряд необходимых мер безопасности:

-  **Не открывайте двери** незнакомым людям, не вступайте с ними в контакт на улице, в общественном транспорте и т.д. Не принимайте из рук незнакомцев каких-либо предметов, сумок, пакетов, свертков.
-  В случае обнаружения подозрительных предметов, оставленных без присмотра, срочно сообщите об этом в органы правопорядка. Не пытайтесь самостоятельно вскрывать, переносить предмет. Не пользуйтесь вблизи него мобильной связью.
-  **Обращайте внимание** на появление незнакомых автомобилей и посторонних лиц вблизи вашего места жительства, работы и учебы.
-  **Интересуйтесь** разгрузкой мешков, ящиков, коробок, переносимых в подвалы и на первые этажи зданий.
-  **Освободите** лестничные клетки, коридоры, служебные помещения от загромождающих их предметов.
-  **Укрепите** и опечатайте входы в подвалы и на чердаки. Регулярно проверяйте сохранность печатей и замков. Следите за освещением во дворах и подъездах.

ПАМЯТКА ПО АНТИТЕРРОРУ

СПОСОБЫ ДЕЙСТВИЯ ТЕРРОРИСТОВ:

- ВЗРЫВЫ В ОБЩЕСТВЕННЫХ МЕСТАХ
- ЗАХВАТ ЗАЛОЖНИКОВ
- ПОХИЩЕНИЯ ЛЮДЕЙ
- ДИВЕРСИИ
- ПОДЖОГИ

МЕСТА ЗАКЛАДКИ:

- БЕСХОЗНЫЕ ГАРАЖИ, КОНТЕЙНЕРЫ, АВТОМОБИЛИ, НАХОДЯЩИЕСЯ В ЖИЛЫХ МАССИВАХ
- ЗДАНИЯ, СООРУЖЕНИЯ, УЧАСТКИ ДОРОГ В МЕСТАХ ПРЕБЫВАНИЯ ЛЮДЕЙ

ПРАВИЛА ПОВЕДЕНИЯ ПРИ ОБНАРУЖЕНИИ ОПАСНЫХ ПРЕДМЕТОВ:

- НЕ ТРОГАЙТЕ БЕСХОЗНЫЕ ВЕЩИ И НЕИЗВЕСТНЫХ ПРЕДМЕТЫ
- ПРЕДУПРЕДИТЕ О ВОЗМОЖНОЙ УГРОЗЕ ОКРУЖАЮЩИХ
- ОТОЙДИТЕ НА БЕЗОПАСНОЕ РАССТОЯНИЕ
- СРОЧНО СООБЩИТЬ В ПРАВООХРАНИТЕЛЬНЫЕ ОРГАНЫ

ОСТОРОЖНО ! ТЕРРОРИЗМ

ВЗРЫВНОЕ УСТРОЙСТВО

Признаки взрывных устройств



Рекомендуемые зоны эвакуации (в метрах)

при обнаружении взрывных устройств или подозрительных предметов



ВЗРЫВЫ И ОБРУШЕНИЕ ЗДАНИЙ

Если вы оказались под завалом:

- Старайтесь меньше двигаться и неглубоко дышать. Берегите силы.
- Проверьте, нет ли рядом пустоты, откуда поступает свет, звуки, воздух.
- Защитите от пыли рот и нос платком, кусочком ткани, галстуком.
- Не пользуйтесь спичками, зажигалкой.
- Может взорваться пылевоздушная смесь.

Если произошел взрыв:

- Покиньте помещение, не возвращайтесь в него за забытыми вещами или по другой причине.
- Продвигайтесь осторожно, не прикасайтесь к поврежденным конструкциям и проводам.
- Окажите пострадавшим первую медицинскую помощь.

УГРОЗА СОВЕРШЕНИЯ ТЕРАКТА

Если позвонили или прислали письмо с угрозой:

- Запомни точное содержание разговора.
- Обратите внимание на манеру речи, особенности голоса, жаргонные слова и обороты.
- Постарайтесь уловить звуковой фон.

Необходимо срочно уведомить службу безопасности и правоохранительные органы.



Следите за исправностью связи на территории предприятия

Оказывайте необходимую помощь друг другу

112-02

ПОДОЗРИТЕЛЬНЫЕ ПРЕДМЕТЫ



Не оставляйте свой багаж без присмотра.

О забытых вещах оповещайте службу безопасности.



ЕСЛИ ВЫ ОКАЗАЛИСЬ ЗАЛОЖНИКОМ



При обнаружении подозрительного предмета, необходимо немедленно сообщить в дежурные службы органов МВД.

НЕ ПРИБЛИЖАЙТЕСЬ К ОБНАРУЖЕННОМУ ПРЕДМЕТУ И НЕ ПОДПУСКАЙТЕ ДРУГИХ





**ПОЛИЦИЯ
ПРЕДУПРЕЖДАЕТ!**

ВНИМАНИЕ!
телефонные
мошенники!
ВЫ ПОЛУЧИЛИ СМС?
ПРОЯВЛЯЙТЕ
БДИТЕЛЬНОСТЬ! НЕ ОТВЕЧАЙТЕ!

ВЫИГРЫШ

Поздравляем! Вы выиграли автомобиль. Подробности по телефону +7 800 000 0000

ВИРУСНАЯ АТАКА

Вам пришла открытка. Для получения перейдите по ссылке <http://xxxxxx>

ПРОСЬБА О ПОМОЩИ

Мама, у меня беда! Срочно положи на этот номер денег, потом позвоню. Помогите!

КАРТА ЗАБЛОКИРОВАНА

Ваша карта заблокирована. Позвоните по номеру +7 800 000 0000

ПРОСЬБА ПЕРЕЧИСЛИТЬ ДЕНЬГИ

Зачислено 200,00 руб
Пополняй баланс за 0%
xxxxxx

НЕ

ОСУЩЕСТВЛЯЙТЕ ПРЕДОПЛАТУ ПО ОБЪЯВЛЕНИЯМ С САЙТОВ!

СООБЩАЙТЕ КОДЫ БАНКОВСКИХ КАРТ!

ПЕРЕВОДИТЕ ДЕНЬГИ НЕЗНАКОМЫМ ЛИЦАМ!

Извините, я Вам деньги ошибочно положила, Вас не затруднит вернуть?

ВО ВСЕХ ПОДОЗРИТЕЛЬНЫХ СЛУЧАЯХ ЗВОНИТЕ - 02

НАПОМНИТЕ ПОЖИЛЫМ ЛЮДЯМ О МЕРАХ БЕЗОПАСНОСТИ

! участились случаи мошенничества
в отношении пожилых людей

ПРОСТЫЕ ПРАВИЛА БЕЗОПАСНОСТИ:

- НЕ ОТКРЫВАЙТЕ НЕЗНАКОМЦАМ ДВЕРИ
- НЕ ОТВЕЧАЙТЕ НА ВОПРОСЫ ПОСТОРОННИХ
О СЕБЕ ИЛИ СВОЕЙ СЕМЬЕ
- ПРЕЖДЕ, ЧЕМ ОТКРЫТЬ ДВЕРЬ
СОЦРАБОТНИКУ ИЛИ ВРАЧУ -
ПОЗВОНИТЕ В УЧРЕЖДЕНИЕ, УТОЧНИТЕ,
ОТПРАВЛЕН ЛИ К ВАМ ЭТОТ СОТРУДНИК
- СООБЩИТЕ В ПОЛИЦИЮ О ПОДОЗРИТЕЛЬНЫХ
ЛИЦАХ, ПЫТАЮЩИХСЯ ПРОНИКНУТЬ В КВАТИРУ



Учредитель:
Администрация Грушевского
сельского поселения
Аксайского района
Редактор: Онищенко Н.Л.

Ответственный за выпуск:
Коновальцева И.Г.

Адрес: ул. Советская, д. 265 а,
ст. Грушевская, Аксайский район,
Ростовская область
телефон: 8 (863 50) 356-46

Тираж:20
экземпляров