

ВЕДОМОСТИ

№ 23 (141)

30 августа 2016 г.

ГРУШЕВСКОГО СЕЛЬСКОГО ПОСЕЛЕНИЯ

Заключение

о результатах публичных слушаний по проекту решения Собрания депутатов Грушевского сельского поселения «О целесообразности изменения границ муниципального образования «Грушевское сельское поселение»

25 августа 2016 года по адресу: Ростовская область, Аксайский район, ст-ца Грушевская, ул.Советская, 265-а состоялись публичные слушания по проекту решения Собрания депутатов Грушевского сельского поселения «О целесообразности изменения границ муниципального образования «Грушевское сельское поселение».

Публичные слушания назначены решением Собрания депутатов Грушевского сельского поселения от 16 августа 2016 года № 193 «О проекте решения Собрания депутатов Грушевского сельского поселения «О целесообразности изменения границ муниципального образования «Грушевское сельское поселение», опубликованным в информационном бюллетене Грушевского сельского поселения «Ведомости Грушевского сельского поселения».

Слушания проводились в целях обеспечения прав граждан на участие в осуществлении местного самоуправления и учета мнения населения по вопросам изменения границ муниципального образования. В публичных слушаниях приняли участие 35 человек.

По результатам публичных слушаний принято решение: «Признать целесообразным изменение границ муниципального образования «Грушевское сельское поселение» и рекомендовать Собранию депутатов Грушевского сельского поселения принять решение «О целесообразности изменения границ муниципального образования «Грушевское сельское поселение».

За принятое решение проголосовало большинство участников публичных слушаний.

Глава Грушевского
сельского поселения

Н.Л. Онищенко



СОБРАНИЕ ДЕПУТАТОВ ГРУШЕВСКОГО
СЕЛЬСКОГО ПОСЕЛЕНИЯ

РЕШЕНИЕ

29 августа 2016 года

№ 195

ст-ца Грушевская

О целесообразности изменения границ
муниципального образования «Грушевское
сельское поселение»

На основании части 4 статьи 12
6 октября 2003 года № 131-ФЗ «Об общих принципах организации местного
самоуправления в Российской Федерации», статьи 10 Областного закона
от 28 декабря 2005 года № 436-ЗС «О местном самоуправлении в Ростовской области»,
Устава муниципального образования «Грушевское сельское поселение», в целях описания
и утверждения границ муниципального образования «Грушевское сельское поселение», в
соответствии с требованиями градостроительного и земельного законодательства, а также с
учетом мнения населения

Собрание депутатов Грушевского сельского поселения РЕШИЛО:

1. Признать целесообразным изменение границ муниципального образования
«Грушевское сельское поселение» согласно приложению к настоящему решению
путем:

а) включения в состав территории Грушевского сельского поселения земельных
участков общей площадью 9,74 га (в том числе, земельного участка площадью 5,46 га,
земельного участка площадью 4,28 га) из состава территории города Новочеркасск.

2. Настоящее решение вступает в силу со дня его официального опубликования в
информационном бюллетене Грушевского сельского поселения «Ведомости
Грушевского сельского поселения».

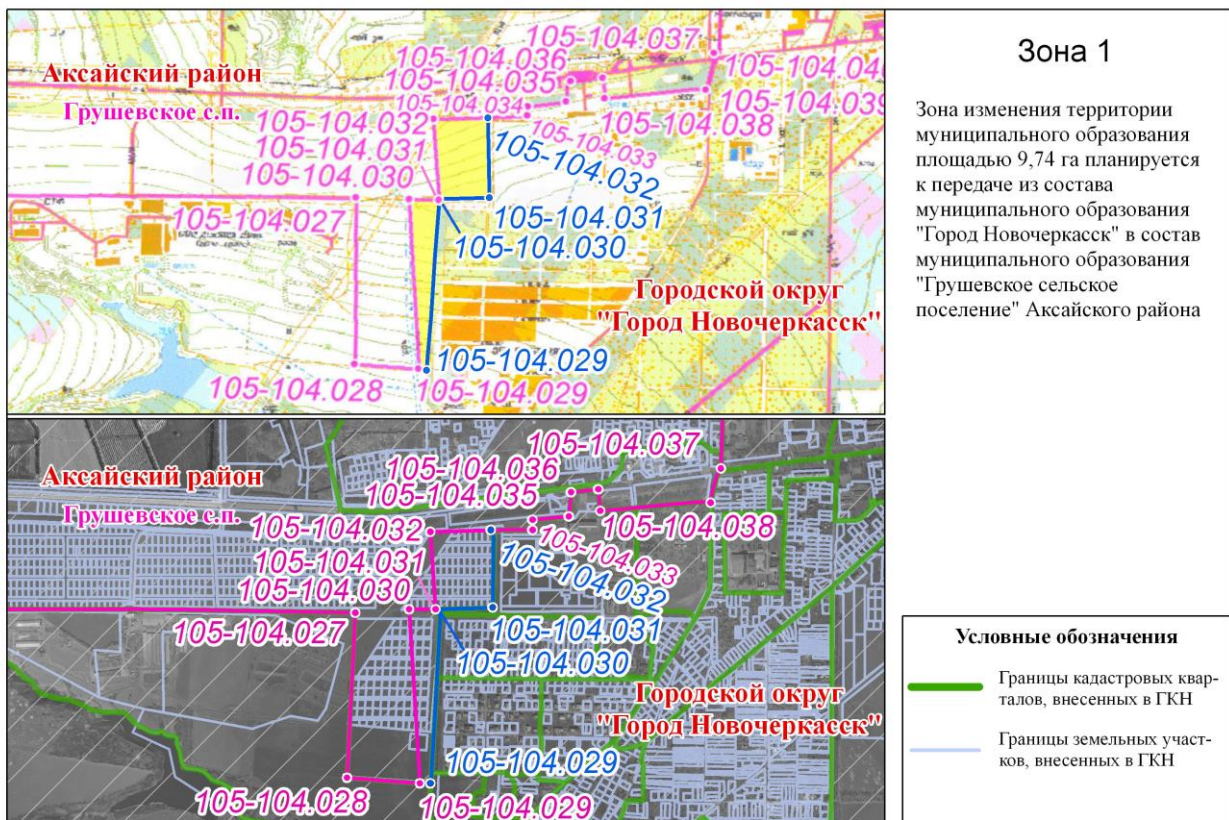
3. Контроль за исполнением настоящего решения возложить на начальника общего
отдела и земельно-имущественных отношений Администрации Грушевского сельского
поселения Коновальцеву И.Г.

Глава Грушевского
сельского поселения

Н.Л. Онищенко

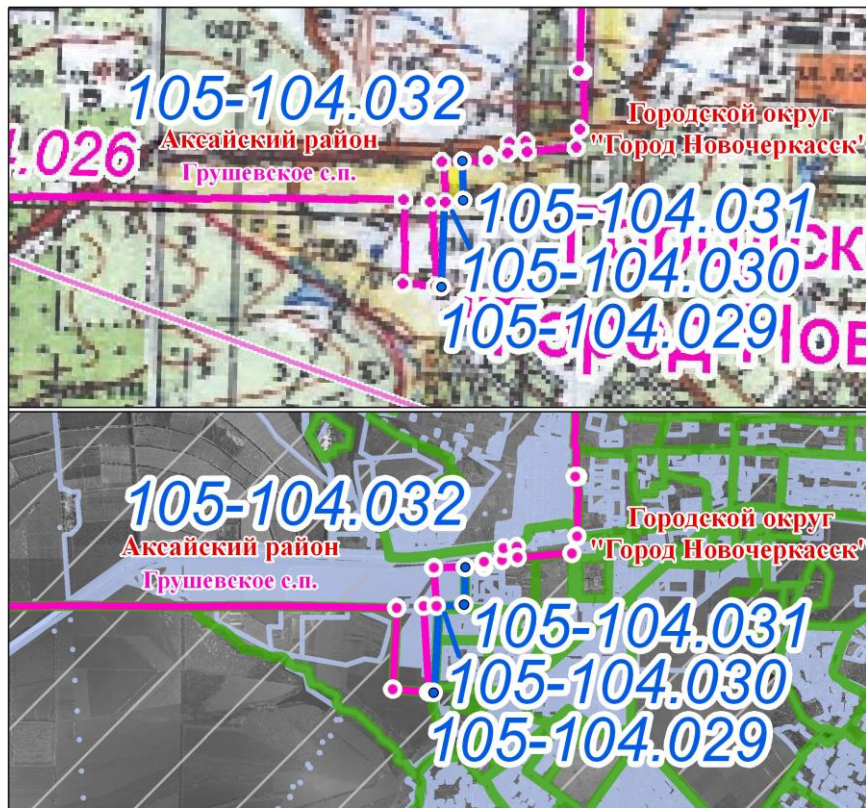
Приложение
к решению Собрании депутатов Грушевского
сельского поселения «О целесообразности
изменения границ муниципального
образования «Грушевское сельское
поселение»

Проектный план прохождения уточненной границы муниципального образования
«Грушевское сельское поселение» в соответствии с требованиями градостроительного и
земельного законодательства



**ПРОЕКТНЫЙ ПЛАН
ПРОХОЖДЕНИЯ УТОЧНЕННОЙ ГРАНИЦЫ МУНИЦИПАЛЬНОГО ОБРАЗОВАНИЯ "ГРУШЕВСКОЕ СЕЛЬСКОЕ ПОСЕЛЕНИЕ"
В СООТВЕТСТВИИ С ТРЕБОВАНИЯМИ ГРАДОСТРОИТЕЛЬНОГО И ЗЕМЕЛЬНОГО ЗАКОНОДАТЕЛЬСТВА (ВРЕЗКА 1)**





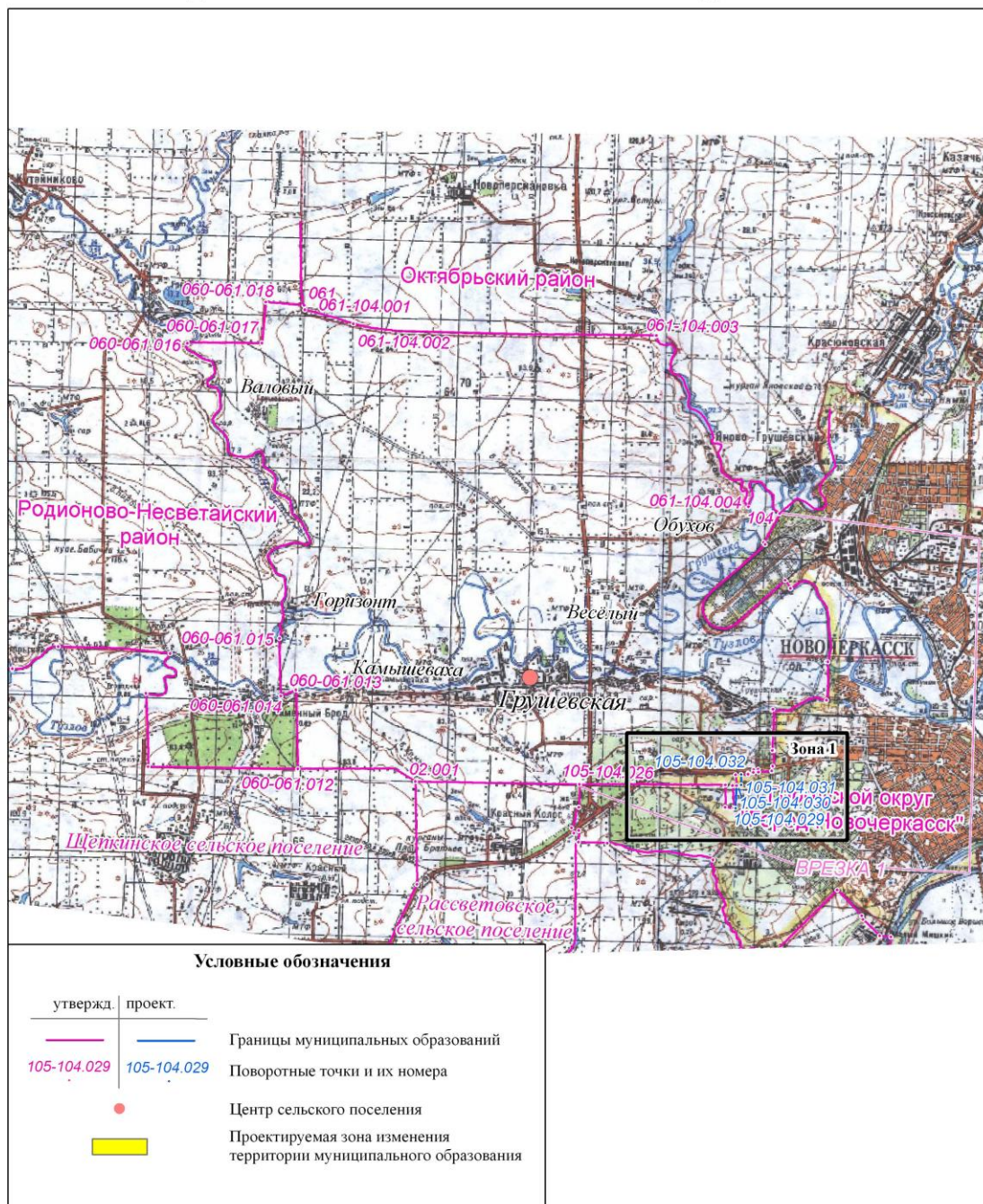
Зона 1

Зона изменения территории муниципального образования площадью 9,74 га планируется к передаче из состава муниципального образования "Город Новочеркасск" в состав муниципального образования "Грушевское сельское поселение" Аксайского района

Условные обозначения

- Границы кадастровых кварталов, внесенных в ГКН
- Границы земельных участков, внесенных в ГКН

**ПРОЕКТНЫЙ ПЛАН
ПРОХОЖДЕНИЯ УТОЧНЕННОЙ ГРАНИЦЫ МУНИЦИПАЛЬНОГО ОБРАЗОВАНИЯ
"ГРУШЕВСКОЕ СЕЛЬСКОЕ ПОСЕЛЕНИЕ" В СООТВЕТСТВИИ С ТРЕБОВАНИЯМИ
ГРАДОСТРОИТЕЛЬНОГО И ЗЕМЕЛЬНОГО ЗАКОНОДАТЕЛЬСТВА**



Учредитель: Администрация Грушевского сельского поселения Аксайского района Редактор: Онищенко Н.Л.	Ответственный за выпуск: Коновальцева И.Г. Адрес: ул. Советская, д. 265 а, ст. Грушевская, Аксайский район, Ростовская область телефон: 8 (863 50) 356-46	Тираж: 120 экземпляров
--	--	---------------------------

№ 23 (141) 30 августа 2016г.	Нормативные акты	Ведомости Грушевского сельского поселения	7
------------------------------	------------------	---	---

